

Ασκήσεις Επανάληψης

1^ο Φύλλο Εργασίας



1. Συμπλήρωσε τον παρακάτω πίνακα. Σημείωσε την αξία του κάθε ψηφίου και μετά γράψε με λέξεις τον αριθμό:

	Χ	Ε	Δ	Μ	Ο αριθμός με λέξεις
587					
926					
1352					
1.048					

2. Βρες την αξία του κόκκινου ψηφίου και σημείωσε στον πίνακα:



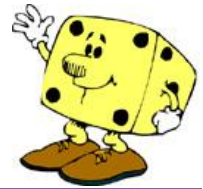
	Χ	Ε	Δ	Μ		Χ	Ε	Δ	Μ
158					1.325				
222					1.408				
675					1.642				
208					1.879				
555					1.909				

3. Ανάλυσε τους παρακάτω αριθμούς στα αθροίσματά τους:



587	$500 + 80 + 7$	1352	
926		1.048	
205		1.506	
674		1.380	

4. Κάνε το αντίστροφο. Από τα αθροίσματα βρες τον αριθμό:



587	$500+80+7$		$800+3$
	$600+40+10$		$1.000+20+1$
	$700+100+50$		$1.000+200+3$
	$900+10$		$1.000+8$

5. Συμπλήρωσε τους αριθμούς που λείπουν:

6. Βάλε ανάμεσα στους αριθμούς το σύμβολο της ισότητας ή της ανισότητας που ταιριάζει ($<$, $=$, $>$)

359		259
956		906
647		467

182		128
561		516
806		860

1359		1259
1956		1906
1647		1467





7. Βάλε τους αριθμούς στη σειρά πρώτα από τον μεγαλύτερο στον μικρότερο και μετά από τον μικρότερο στον μεγαλύτερο:

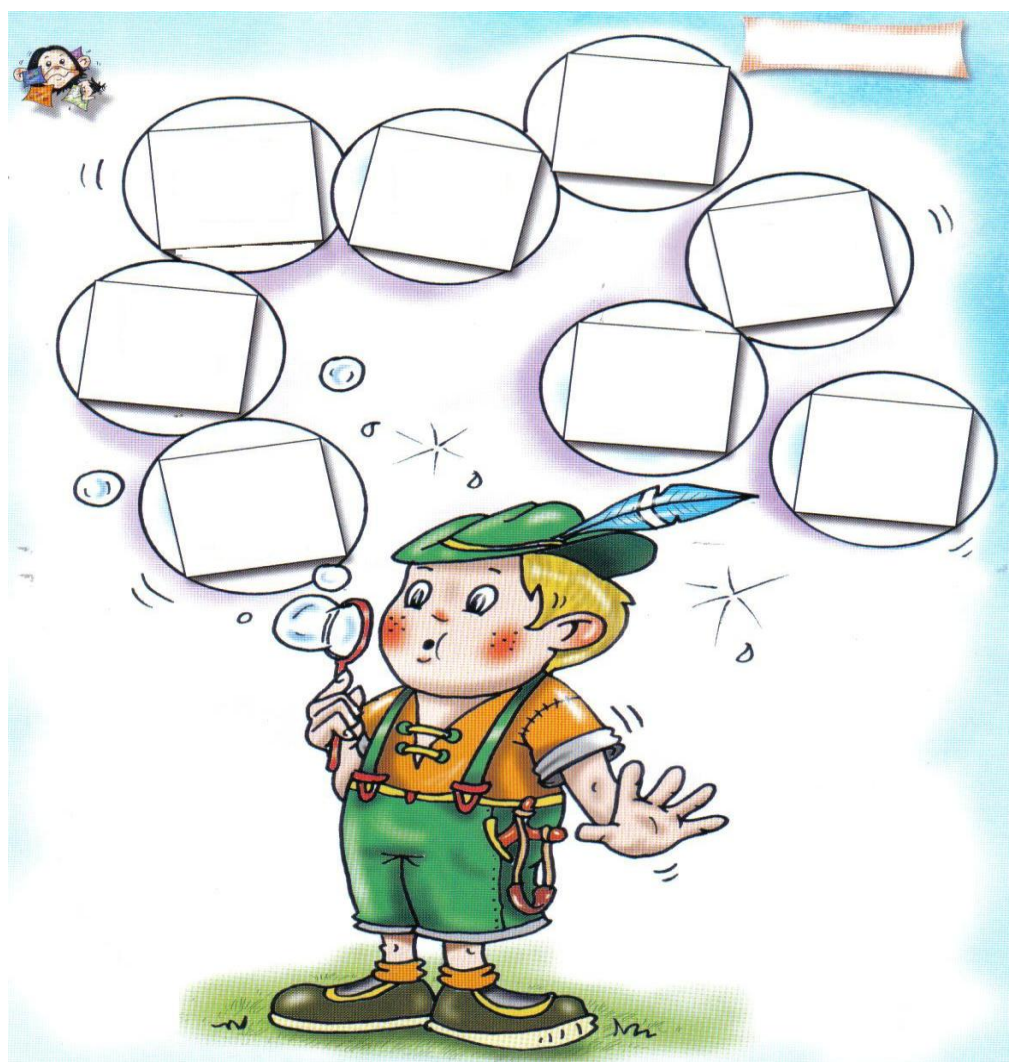
- 587,926,205,674:

..... > > >

- 587,926,205,674:

..... < < <

8. Γέμισε τις σαπουνόφουσκες με όσους τριψήφιους μπορείς να σχηματίσεις με τα ψηφία: 6-8-1-7-5



9. Κάνε τις παρακάτω προσθέσεις και αφαιρέσεις
κάθετα:



$135 + 45 =$	$187 + 26 =$	$26 + 48 + 13 =$	$99 - 64 =$	$165 - 52 =$	$357 - 14 =$

10. Κάνε τις παρακάτω προσθέσεις οριζόντια:



$50 + 50 =$	$100 + 100 =$	$200 + 200 =$	$300 + 300 =$	$400 + 400 =$
$150 + 150 =$	$250 + 250 =$	$350 + 50 =$	$450 + 50 =$	$550 + 50 =$
$900 + 100 =$	$800 + 200 =$	$700 + 300 =$	$600 + 400 =$	$500 + 500 =$
$500 + 100 + 50 =$	$600 + 200 + 50 =$	$200 + 150 + 50 =$	$750 + 150 + 50 =$	$250 + 250 + 100 =$ =
$300 + 200 + 100 =$	$500 + 300 + 200 =$	$400 + 200 + 100 =$	$500 + 200 + 200 =$	$600 + 300 + 100 =$ =



1. Στο δωμάτιό μου έχω δύο ράφια. Το ένα ράφι έχει 25 βιβλία και το άλλο έχει 17 βιβλία περισσότερα. Πόσα βιβλία έχουν και τα δύο ράφια;

2. Με τη γιαγιά φτιάξαμε δύο ταψιά κουλουράκια. Το ένα ταψί είχε 32 κουλουράκια και το άλλο είχε 18 περισσότερα από το πρώτο. Την πρώτη μέρα φάγαμε 20 κουλουράκια και τη δεύτερη 16.



- α. Πόσα κουλουράκια είχε το δεύτερο ταψί;
β. Πόσα κουλουράκια ήταν όλα μαζί;
γ. Πόσα κουλουράκια φάγαμε και τις δύο μέρες;
δ. Πόσα κουλουράκια μας έμειναν;